



提供：アジア航測株式会社東北地域創生部地域創生一課東松島技術所

ジオパークとは、**地球科学的意義**のあるサイトや景観が**保護、教育、持続可能な開発**のすべてを含んだ総合的な考え方によって管理された、1つにまとまったエリアです。

磐梯山ジオパークは、**磐梯火山を中心とする猪苗代町・磐梯町・北塩原村エリア**です。



国史跡「慧日寺跡」



見衾の大石(国天然記念物)



磐梯山ととり沼(五色沼湖沼群)



赤枝彼岸獅子



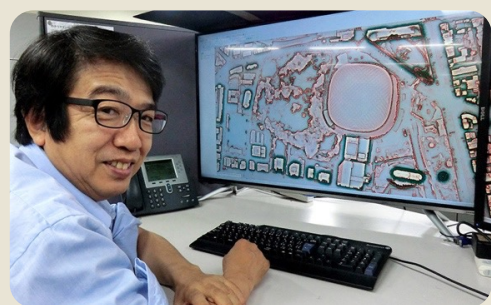
猪苗代湖と白鳥

日時 令和6年2月15日(木) 14時00分～15時30分 (開場:13:30)
※講演終了後、1時間の交流タイムを設けますので希望される方はご参加ください。

会場 猪苗代町体験交流館「学びいな」/ 研修室A・B・C (猪苗代町字鶴田141-1)

内容 「赤色立体地図」を製作しているアジア航測株式会社の千葉達朗氏をお招きし、磐梯山ジオパーク地域における赤色立体地図の新たな活用方法についてお話をいただきます。

講師 千葉達朗氏 アジア航測先端技術研究所 千葉研究室長



アジア航測に入社後、富士山の青木ヶ原樹海調査をきっかけに2002年に赤色立体地図を発案。

これまでにない地図の形態であったことから各種メディア等で取り上げられる。赤色立体地図は防災分野等で活用され、2014年にはグッドデザイン賞を受賞した。

現在は、赤色立体地図の新たな活用方法について検討・開発を重ねている。

対象 地域や地球とつながる大地と自然と歴史文化、地域防災などへ興味関心のある方

定員 30名(参加無料・先着順) **申込期日** 令和6年2月13日(火)12:00迄

申込方法 メール: bandaisan.geo@gmail.com に、氏名を記載の上お申込み下さい。
電話: 0241-32-3180 (月曜日～金曜日 9時～17時)

主催 磐梯山ジオパーク協議会 **協力** アジア航測株式会社

*内容についてのお問い合わせ先: 磐梯山ジオパーク協議会事務局 電話0241-32-3180 月曜日～金曜日 9時～17時